

ESTADO DO RIO GRANDE DO SUL

MUNICÍPIO DE GAURAMA

PREFEITURA MUNICIPAL

MEMORIAL DESCRITIVO

O presente memorial descritivo tem a finalidade de descrever os materiais, especificações e serviços para a execução da troca do telhado da Unidade Básica de Saúde, situada na Rua Rafael Burin, esquina com a Rua Passo Fundo, na cidade de Gaurama – RS.

1.0 – SERVIÇOS DA CONTRATADA:

O executante dos serviços deverá seguir as descrições constantes nesse memorial.

Inicialmente, todo o telhado da Unidade Básica de Saúde será removido. A Figura 1 apresenta a edificação, como se encontra atualmente, e a Figura 2 apresenta a localização. Essa remoção inclui telhas, tesouras, calhas, algerosas e demolição de alvenarias nos pontos demonstrados em projeto arquitetônico.

Após a remoção, deverão ser levantadas as alvenarias nos locais demonstrados em projeto, com posterior chapisco e reboco nas áreas externas.

Na sequência, deverão ser fabricadas e instaladas as tesouras, conforme especificações apresentadas em projeto. Deverão ser instaladas as terças, telhas, algerosas e calhas.

TODAS AS MEDIDAS DEVERÃO SER CONFERIDAS IN LOCO, ANTES DA FABRICAÇÃO.

A pintura na parte externa da alvenaria da platibanda recém rebocada deverá ser executada por último, visando permitir com que o revestimento argamassado passe pelo processo mínimo de cura. Somente a platibanda será pintada, porém em toda a sua extensão.

Na parte externa/fundos da UBS deverá também ser executada cobertura, conforme demonstrado em projeto arquitetônico.

Na platibanda já existente deverão ser executados pilaretes armados com quatro barras e aço 10 mm e estribos 4.2 mm a cada 15 cm. A localização e distanciamento dos pilaretes serão de aproximadamente 3 metros e serão posicionados/marcados em concordância com o Setor de Engenharia. Dessa forma, será garantida a amarração da alvenaria, tendo em vista que a mesma será ampliada na altura de 1,15m, a fim de esconder as tesouras novas que serão instaladas.

As especificações de materiais a serem utilizados, bem como das estruturas metálicas deverão seguir as especificações de orçamento.

ESTADO DO RIO GRANDE DO SUL
MUNICÍPIO DE GAURAMA
PREFEITURA MUNICIPAL

Todos os trabalhos deverão ser executados com o máximo de agilidade, tendo em vista que a Unidade Básica de Saúde continuará funcionando normalmente; e deverão ser executados com condições climáticas favoráveis.

Figura 1 – Unidade Básica de Saúde - atualmente

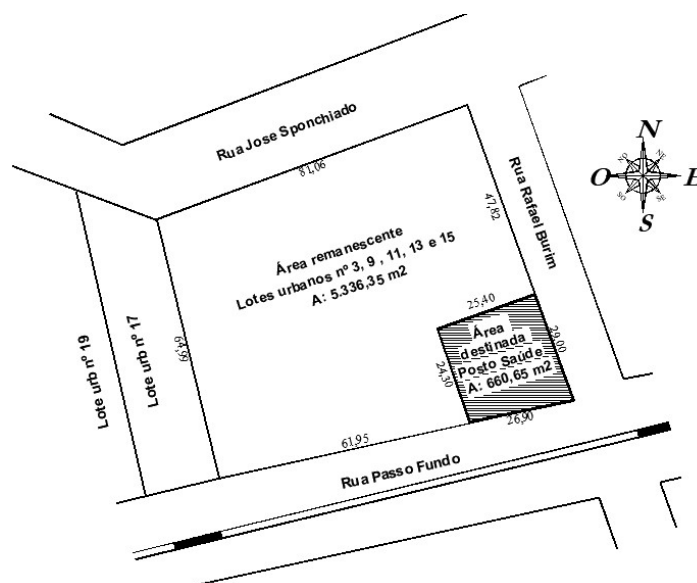


ESTADO DO RIO GRANDE DO SUL

MUNICÍPIO DE GAURAMA

PREFEITURA MUNICIPAL

Figura 2 – Localização da Unidade Básica de Saúde



2.0 - OBSERVAÇÕES COMPLEMENTARES:

A obra deverá ser mantida e entregue em perfeito estado de limpeza/conservação e apresentar funcionamento perfeito.

É de responsabilidade da CONTRATADA fornecer todos equipamentos de segurança individuais (EPI), botas, óculos, uniformes, luvas, equipamentos coletivos, etc. Qualquer necessidade de alteração e/ou complementação de algum serviço deverá ser justificado por escrito e verificado junto ao Setor de Engenharia e Fiscalização.

Como a Unidade Básica de Saúde continuará em funcionamento, os trabalhos deverão ser executados com o máximo de agilidade, e em condições climáticas adequadas.

Antes do recebimento definitivo, a Contratante, através do setor de fiscalização, realizará a vistoria final, com o objetivo de verificar se os materiais e serviços estão de acordo com as especificações e projeto.

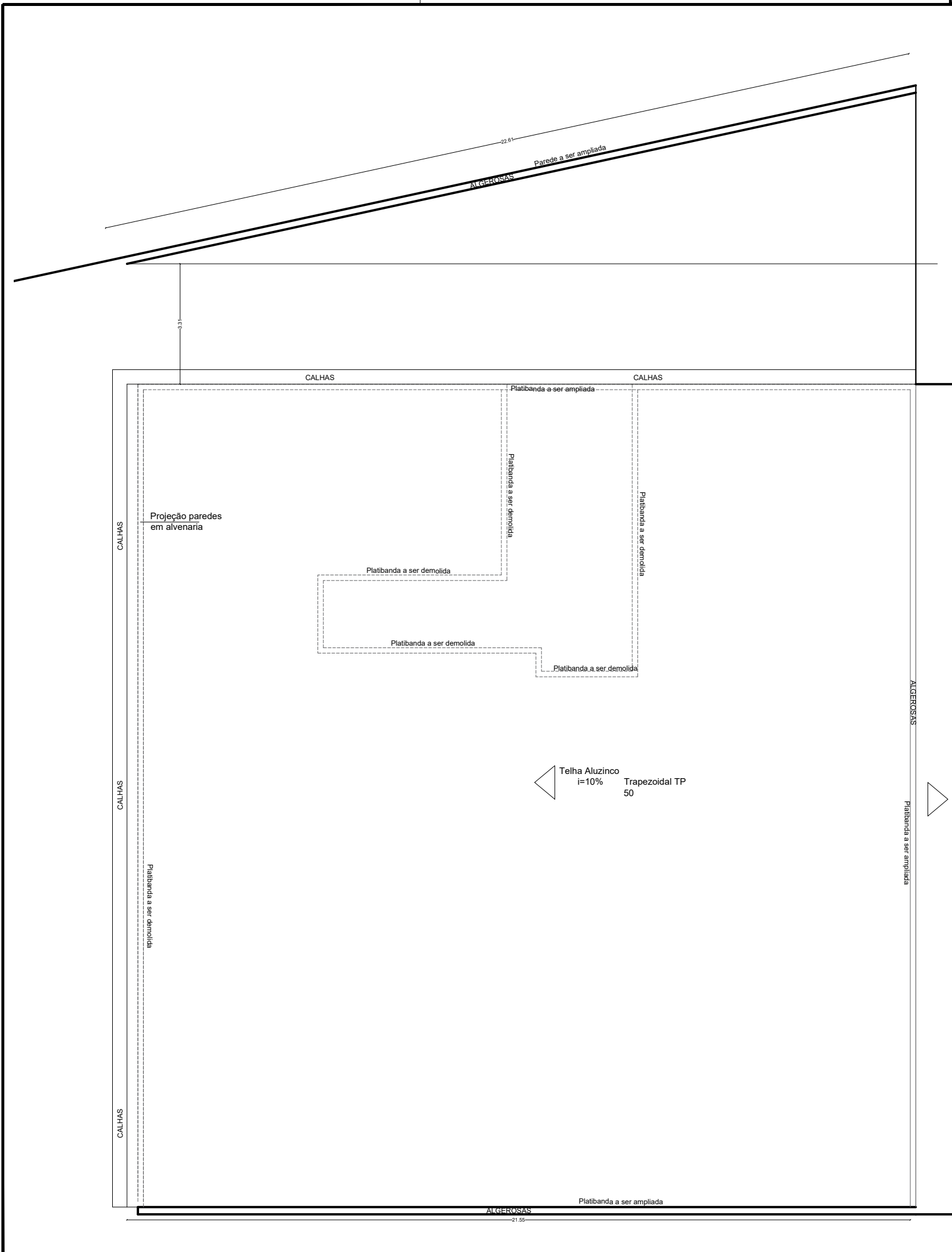
Gaurama - RS, 13 de março de 2024.

Responsável técnico:

PROJETTA Engenharia

Prefeito Municipal:

Leandro Márcio Puton



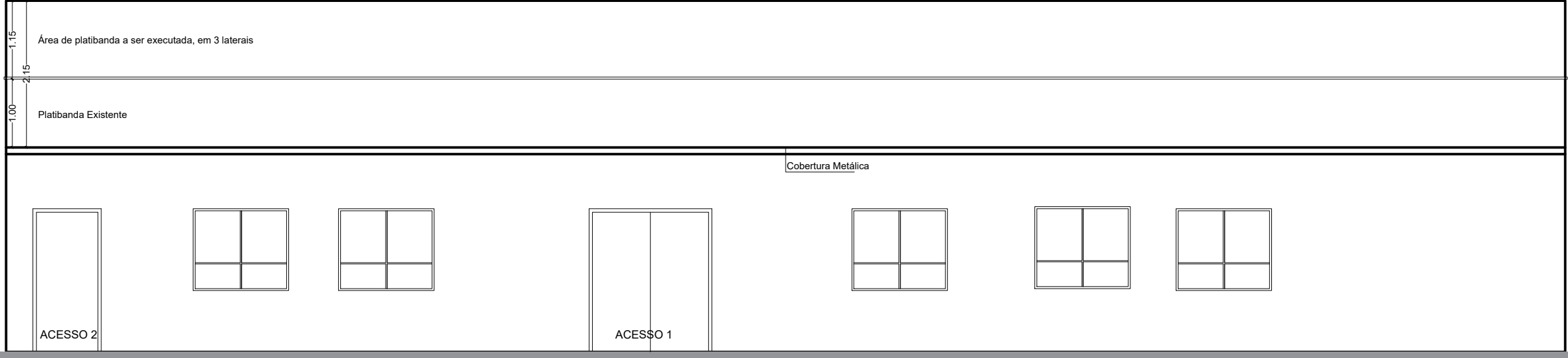
PREFEITURA MUNICIPAL DE GAURAMA

Secretaria: SECRETARIA MUNICIPAL DE OBRAS PÚBLICAS	
Obra: REFORMA TELHADO UBS DR. MARCO DOMENICO FINOCCHIO	
Conteúdo: PROJETO ARQUITETÔNICO	
Localização do projeto: GAURAMA / RS	Autor do projeto: PROJETTA ENGENHARIA

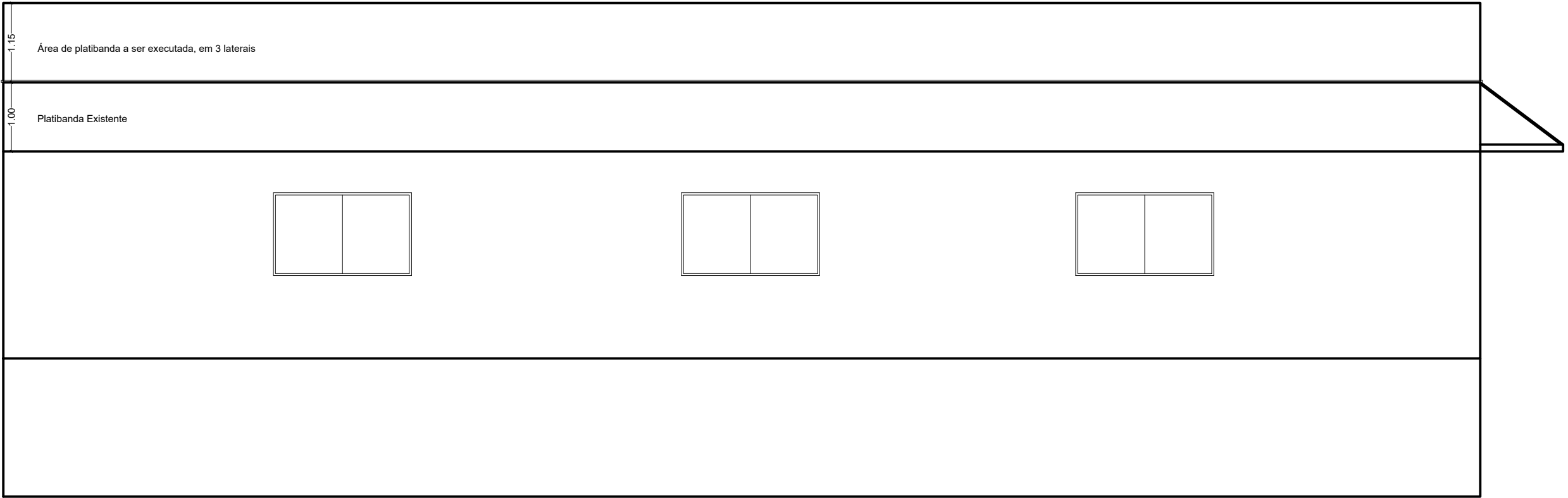
Tipo: ARQUITETÔNICO
 Escala: INDICADA
 Área à construir: -
 Data: Março/ 2024
 Prancha: -

01/04

OS DIREITOS AUTORAIS DESTA PROJETO SÃO RESERVADOS, É PROIBIDO SUA REPRODUÇÃO, MODIFICAÇÃO, ALTERAÇÃO E/OU SUA UTILIZAÇÃO INDEVIDA. LEI 5968 Art. 25.



Vista da Rua Rafael Burin



Vista da Rua Passo Fundo

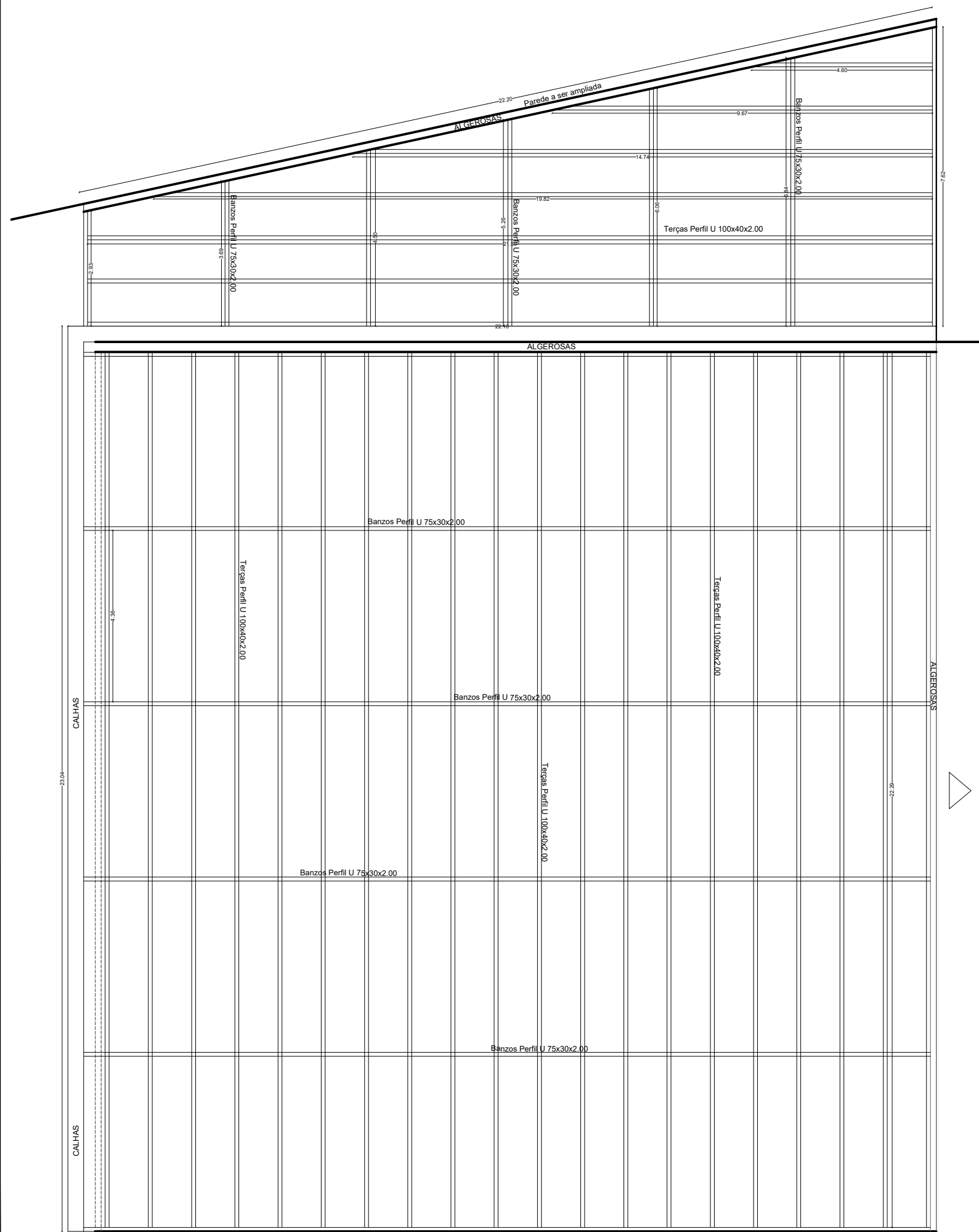
**PREFEITURA MUNICIPAL
DE GAURAMA**

Secretaria: SECRETARIA MUNICIPAL DE OBRAS PÚBLICAS	
Obra: REFORMA TELHADO UBS DR. MARCO DOMENICO FINOCCHIO	
Conteúdo: PROJETO ARQUITETÔNICO	
Localização do projeto: GAURAMA / RS	Autor do projeto: PROJETTA ENGENHARIA

Tipo: ARQUITETÔNICO
 Escala: INDICADA
 Área à construir: -
 Data: Março/ 2024
 Prancha:

02/04

OS DIREITOS AUTORAIS DESTES PROJETOS SÃO RESERVADOS, É PROIBIDO SUA REPRODUÇÃO, MODIFICAÇÃO, ALTERAÇÃO E/OU SUA UTILIZAÇÃO INDEVIDA. LEI 5968 Art. 25.



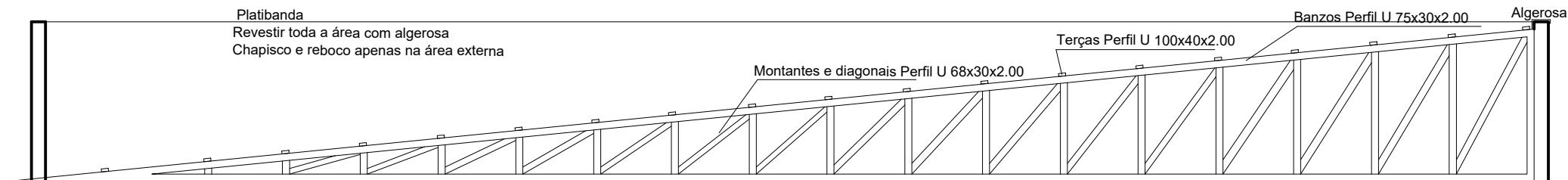
PREFEITURA MUNICIPAL DE GAURAMA

Secretaria:	SECRETARIA MUNICIPAL DE OBRAS PÚBLICAS	
Obra:	REFORMA TELHADO UBS DR. MARCO DOMENICO FINOCCHIO	
Conteúdo:	PROJETO ARQUITETÔNICO	
Localização do projeto:	GAURAMA / RS	Autor do projeto: PROJETTA ENGENHARIA

Tipo: ARQUITETÔNICO
 Escala: INDICADA
 Área à construir: -
 Data: Março/ 2024
 Prancha:

03/04

OS DIREITOS AUTORAIS DESTA PROJETO SÃO RESERVADOS, É PROIBIDO SUA REPRODUÇÃO, MODIFICAÇÃO, ALTERAÇÃO E/OU SUA UTILIZAÇÃO INDEVIDA. LEI 5968 Art. 25.



PREFEITURA MUNICIPAL DE GAURAMA

Secretaria: SECRETARIA MUNICIPAL DE OBRAS PÚBLICAS	
Obra: REFORMA TELHADO UBS DR. MARCO DOMENICO FINOCCHIO	
Conteúdo: PROJETO ARQUITETÔNICO	
Localização do projeto: GAURAMA / RS	Autor do projeto: PROJETTA ENGENHARIA

Tipo: ARQUITETÔNICO
 Escala: INDICADA
 Área à construir: -
 Data: Março/ 2024
 Prancha: 04/04

04/04